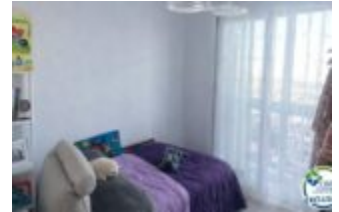


# REF. 39/6330 - EMPURIABRAVA (MUGA)

<https://immokcostabrava.com/de/>

159.000 €



Wohnung im 12. Stock mit See- und Bergblick, 2 Schlafzimmer und optionalem Parkplatz in Delta Muga - Wohnung im 12. Stock des PSI-Gebäudes in der Gegend von Delta Muga mit Panoramablick auf den See und die Berge. Die Immobilie verfügt über zwei Schlafzimmer, ein Doppelzimmer und ein Einzelzimmer, ein helles...

- 2 Schlafzimmer
- 1 Badezimmer
- Wohnung



## RUF UNS JETZT AN

Telefon: +34 972 38 12 07

E-Mail: [info@immokcostabrava.com](mailto:info@immokcostabrava.com)

Adresse: Av. Pau Casals, 23, 17490 Llançà

## GRUNDFAKTEN

**Schlafzimmer:** 2

**Wohnfläche:** 48 m<sup>2</sup>

**Status:** Verkauf

**Lokalität:** Empuriabrava

**Badezimmer:** 1

**Baujahr:** 1981

**Typ:** Wohnung



### RUF UNS JETZT AN

Telefon: +34 972 38 12 07

E-Mail: [info@immokcostabrava.com](mailto:info@immokcostabrava.com)

Adresse: Av. Pau Casals, 23, 17490 Llançà